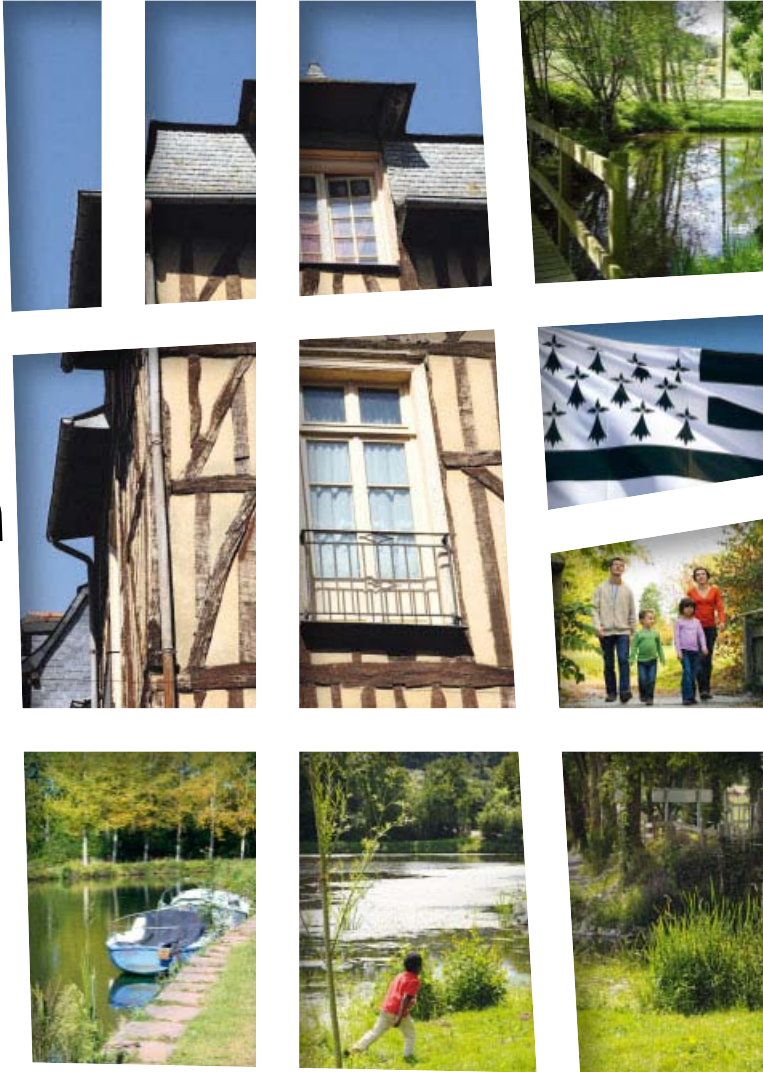




# Balades en

# Pays de Rennes



## Adresses utiles Légende et pictos

- Point de départ
- Parking
- Numéro de repère pas à pas
- Aire de pique-nique
- Aire de jeux
- Observatoire à oiseaux
- Espace de loisirs et/ou baignade surveillée
- Information/accueil
- Panorama, point de vue
- Château, manoir ouvert au public
- Château, manoir fermé au public
- Patrimoine bâti
- Site ou patrimoine industriel
- Petit patrimoine (lavoir, pont...)
- Parcs et jardins
- Espaces naturels
- Église et/ou monument religieux
- Croix et calvaires
- Verger, prairie, bois, clairière
- Balisage
- Accès poussette

### Offices de Tourisme du Pays de Rennes

■ **Office de Tourisme et des congrès de Rennes Métropole\*\*\*\***  
 11, rue Saint-Yves  
 CS 26 410  
 35 064 Rennes cedex  
 Tél : 02 99 67 11 11  
[infos@tourisme-rennes.com](mailto:infos@tourisme-rennes.com)  
[www.tourisme-rennes.com](http://www.tourisme-rennes.com)

■ **Office de Tourisme du Pays de Châteauaugiron\***  
 Pour venir : Le Château  
 Pour nous écrire :  
 16 rue de Rennes  
 35 410 Châteauaugiron  
 Tél : 02 99 37 89 02  
[office.tourisme@cc-payschateaugiron.fr](mailto:office.tourisme@cc-payschateaugiron.fr)  
[www.tourisme-payschateaugiron.fr](http://www.tourisme-payschateaugiron.fr)

■ **Office de Tourisme de Bruz\***  
 11, place du Docteur Joly  
 35 170 Bruz  
 Tél : 02 99 05 56 56  
[office.de.tourisme.bruz@wanadoo.fr](mailto:office.de.tourisme.bruz@wanadoo.fr)  
[www.ville-bruz.fr](http://www.ville-bruz.fr)

■ **Point I du Pays d'Aubigné**  
 Étang de Boulet - La Bijouterie  
 35 440 Feins  
 Tél : 02 99 69 70 69  
[contact@pays-aubigne.fr](mailto:contact@pays-aubigne.fr)  
[www.pays-aubigne.fr](http://www.pays-aubigne.fr)

### Organismes du tourisme

■ **Comité Départemental du Tourisme Haute Bretagne Ille et Vilaine**  
 5, rue du Pré Botté  
 35 101 RENNES Cedex 3  
[www.bretagne35.com](http://www.bretagne35.com)

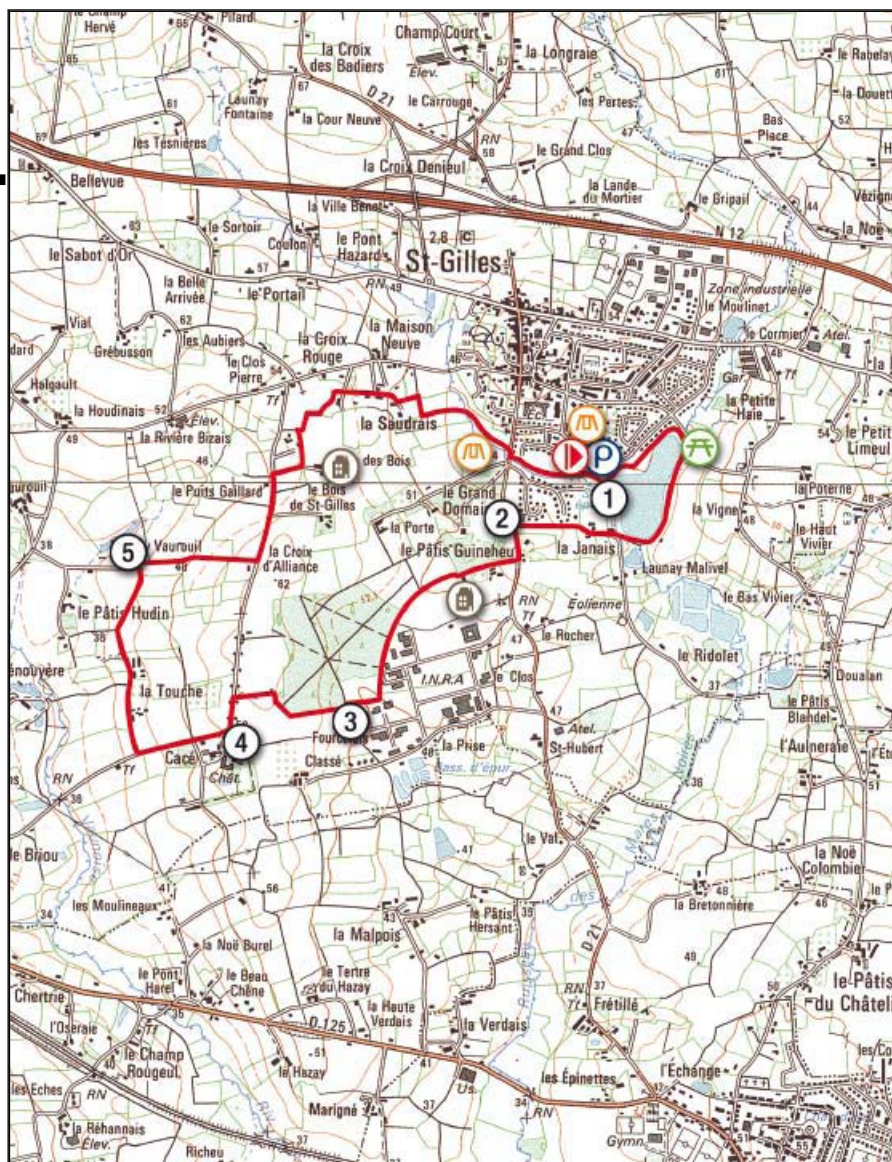
■ **Comité Régional du Tourisme**  
 1, rue Raoul Ponchon  
 35 069 Rennes cedex  
[www.tourismebretagne.com](http://www.tourismebretagne.com)

### Organismes de la randonnée pédestre

■ **Comité Départemental de la Randonnée Pédestre d'Ille et Vilaine (CDRP 35)**  
 Maison départementale des sports  
 13B, avenue Cucillé  
 35 065 Rennes cedex  
 Tél : 02 99 54 67 61  
[coderando35@wanadoo.fr](mailto:coderando35@wanadoo.fr)



# Saint-Gilles



Parking de l'étang

Parking de l'étang

Jaune

Non accessible

S'étendant sur 2000 hectares, la commune de Saint-Gilles est un lieu où de nombreux châteaux ont été édifiés. Seul, celui de Cacé subsiste encore. De nos jours, le parcours proposé vous emmènera à la découverte de l'habitat rural de terre (technique de la bauge, caractéristique du Pays de Rennes). Ainsi le hameau du Pâtis Guineheu ou de l'Ille des Bois en sont-ils les témoins.

- 1 Du parking, s'engager sur le chemin piéton qui mène à l'étang. En faire le tour par le nord. Arrivé à la pointe sud, prendre la route de Ridolet, sur la droite.
- 2 À l'intersection, tourner à gauche et parcourir une centaine de mètres avant de prendre la sente goudronnée sur la droite. Passer devant le hameau du Pâtis Guineheu. Au bout, poursuivre en empruntant le chemin empierré qui dessine une courbe et longe l'INRA.
- 3 À l'intersection avec un chemin bocager, prendre à gauche et tout de suite à droite pour en parcourir un nouveau. Celui-ci décrit un virage à droite puis une courbe à gauche avant un croisement avec un autre chemin empierré. S'y engager à gauche.

- 4 Ce chemin, d'où l'on peut apercevoir le château de Cacé (à gauche), se divise en plusieurs sentiers. Prendre celui qui est le plus à droite et continuer sur une route. Emprunter la première route, sur la droite, qui mène à la Touche. Au bout, poursuivre sur le chemin.

- 5 Arrivé au hameau de Launay Vaurouil, tourner à droite sur le chemin bocager et déboucher sur la route qu'il faut poursuivre, sur la gauche. Passer les hameaux du Bois de Saint-Gilles et du Puits Gaillard et s'engager à droite sur la voie de desserte du hameau de l'Ille des Bois. Là, juste avant les bâtiments, s'engager sur le chemin bocager situé à gauche. À une bifurcation, suivre le chemin à droite et déboucher sur une voie de desserte. La suivre avant de tourner à gauche.

- 6 Ce chemin débouche sur la route de la Saubrais. Dans le hameau, s'engager sur le chemin de terre à gauche. Au premier virage, quitter le chemin et rejoindre le ruisseau qu'il faut longer pour rejoindre l'étang.



## À Voir

Ferme au Pâtis Guineheu.

Ferme à l'Ille des Bois.